

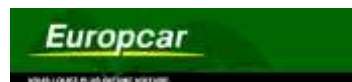


Suivi du pic de la saison de ponte des tortues marines de l'archipel guadeloupéen dans le cadre du Plan National de Restauration des Tortues Marines aux Antilles Françaises

Rapport de mission 2012



Avec le soutien de :



Préambule

Ce document présente le bilan relatif aux actions « Suivi du pic de ponte 2012 » et Suivi de la saison de ponte du secteur Sud Basse-Terre/Côte au Vent » du « Projet tortues marines Guadeloupe » dans le cadre de la mise en œuvre du « Plan de Restauration des tortues marines de Guadeloupe », coordonné par l'Office National de la Chasse et de la Faune Sauvage.

Il présente l'effort déployé afin de remplir les objectifs fixés dans le protocole fournis par Eric DELCROIX, coordinateur du Réseau Tortues Marines Guadeloupe, ainsi qu'une synthèse rapide des données récoltées au cours de la saison sur les différents secteurs suivis.

Les données brutes ont toutes été transmises à Eric DELCROIX, sous forme de base de données « Excel » au format transmis par le coordinateur du Réseau, et lui sera remis au sein d'un CD-ROM avec le présent rapport.

Les données globales pour l'archipel feront l'objet d'un autre rapport, et l'analyse des résultats sera effectuée par le Professeur Marc Girondot (Laboratoire Ecologie, Systématique et Evolution - Equipe de Conservation des Populations et des Communautés -CNRS, AgroParisTech et Université Paris-Sud 11 , UMR 8079).

Contact



Kap Natirel
Kap Natirel - C/o Caroline Cestor
174 Chemin de Poterie
97114 Trois-Rivières
Tel : 0690 84 64 51
kapnatirel@tortuesmarinesguadeloupe.org

Présidente : Mme Caroline CESTOR

Rédaction du rapport : Guilhem SANTELLI
guilhem.santelli@tortuesmarinesguadeloupe.org
www.tortuesmarinesguadeloupe.org

Sommaire

| | |
|---|-------------|
| Préambule | p.1 |
| Contact | p.1 |
| Introduction | p.3 |
| Synthèse des données 2012 | p.4 |
| Effort de suivi | p.4 |
| Activités de ponte | p.8 |
| Baguage des femelles en ponte | p.9 |
| Prélèvement de tissus pour études génétique | p.10 |
| Annexe I : Calendrier des suivis par secteur | p.11 |
| Annexe II : Liste des tortues baguées par Kap Natirel au cours de la saison 2012 | p.12 |
| Annexe III : Liste des femelles baguées revues en ponte au pic de ponte 2012 | p.16 |

Remerciements

Kap'Natirel, association en charge de la rédaction du présent rapport, tient à remercier tout ceux qui contribuent par leur investissement aux côtés du Réseau Tortues Marines Guadeloupe, à une meilleure connaissance des populations de tortues marines en ponte autour de l'archipel, et plus largement à la préservation des tortues marines de Guadeloupe.

Les écovolontaires 2012 : Mona Laine, Anthony Pautonnier, Arthur Keller, Jennifer Caneparo (Stagiaire), Sophie Landry, Apolline Maurice, Tom Biscere, Hélène Birot, Armelle Masson, Brian Padilla, Clémentine Lasne, Nicolas Charpin, Laure Lefevre, Kévin Lhoyer, Aurore Aime, Marie Avinens, Marion Oruezabal, Benjamin Valay, Roxanne Zuddas, Florian Rousseau-Dumarcet, Anais Morin Listoir, Barbara Terebenec, Suzon Loubry, Manon Thevenet, Nicolas Charpin, Océane Beaufort (stagiaire), Guilhem Santelli, Alexandra Le Moal (saisonnier), Thierry Guthmüller (saisonnier), et Sophie Bédel (Responsable bénévole de l'équipe associative).

Merci également à tous nos partenaires techniques et financiers (logos en couverture) pour leur confiance et leur soutien précieux, sans lesquels nous ne pourrions réaliser toutes ces heures de terrain.

Crédits photographiques de première page :

Nicolas Charpin (Kap Natirel, 2011)

Introduction

Comme tous les ans depuis sa création en 2003, Kap'Natirel réalise le suivi des pontes depuis 2004 sur différents sites de l'archipel et depuis 2008 suit plus spécifiquement le pic de ponte des 3 espèces de tortues marines nidifiant sur les plages de l'archipel, les tortues imbriquées (*Eretmochelys imbricata*)(1), les tortues vertes (*Chelonia mydas*)(2) et les tortues luth (*Dermochelys coriacea*)(3).



(1)



(2)



(3)

©Kap Natirel/RTMG

Ainsi comme pour chaque saison depuis 2005, une équipe d'écovolontaires est recrutée afin d'apporter un soutien aux bénévoles des 7 secteurs sur lesquels l'association intervient. Le rôle de Kap'Natirel dans le cadre de cette prestation a donc été de passer sur tous les secteurs nécessitant un soutien humain afin de réaliser l'effort de suivi prévu dans le protocole scientifique de suivi du pic de pontes de tortues marines mis au point par Eric DELCROIX et le Professeur Marc GIRONDOT (Université Paris Sud). Ce protocole, pleinement mis en place depuis 2008, permet un échantillonnage suffisant pour connaître la fréquentation annuelle de l'archipel grâce au modèle statistique développé par le Pr. GIRONDOT (protocole consultable en ligne sur le site internet du RTMG www.tortuesmarinesguadeloupe.org).

Cette année, ce sont 24 saisonniers bénévoles (écovolontaires) qui ont été recrutés et formés, et qui, s'ajoutant aux 2 stagiaires, aux 2 salariés saisonniers, et à la responsable de l'association, ont composé l'équipe de terrain qui a réalisé ce renfort au pic de ponte.

Concrètement, selon le protocole, la mission de l'équipe comporte deux volets : les **patrouilles nocturnes** (ou suivis de nuit) et les **comptages de traces** (au lever du jour).

Ainsi, comme depuis 2005, l'équipe constituée par des écovolontaires, s'engageant sur une durée allant de 1 à 4 mois, a permis d'assurer aux bénévoles locaux (actifs toute l'année) un renfort pendant le pic d'activité.

Sur le terrain, l'objectif est non seulement de dénombrer les activités de pontes pour chacune des trois espèces, mais aussi, lors de patrouilles nocturnes, de relever des données pour des études annexes :

- marquage au moyen de bagues métalliques numérotées
- prélèvement ADN
- mesure de la longueur courbe de la carapace

Ces données, couplées avec celles relevées par l'ensemble des bénévoles du Réseau permettront de contribuer à certains objectifs du PRTMAF (Chevalier, 2003), dont le suivi de la dynamique des populations des espèces nidifiant (sous-objectif C), l'amélioration des connaissances scientifiques en terme de structure et de fonctionnement des populations,

notamment la fidélité des femelles à leur zone de ponte et la détermination des zones d'alimentation des femelles (sous-objectif F).

➤ Présentation des données 2012

Effort de suivi :

Le suivi des tortues marines au pic de ponte a débuté le 3 juin pour se terminer le 21 septembre 2012, soit une durée totale de 110 jours.

Le suivi du secteur Sud Basse-Terre/Côte-au-Vent, notamment la plage de Grande Anse de Trois-Rivières, a quant à lui débuté début février et s'est achevé fin novembre. En effet ce secteur est suivi par les bénévoles et les écovolontaires de Kap Natirel sur l'ensemble de la saison en partenariat avec l'équipe de l'ONCFS.

Pour 684 comptages prévus dans le protocole, **1219 comptages traces** et **291 suivis de nuit** ont été réalisés (Tableau I) **sur les 8 secteurs**, correspondant à **un effort cumulé pour l'équipe de près de 5533 heures de terrain**.

Les données suivantes ne sont que les données brutes, aucune analyse n'est réalisée dans ce rapport car Kap'Natirel ne récolte qu'un jeu de données partiel par secteur, l'autre partie est récoltée par d'autres structures. L'analyse sera réalisée une fois l'ensemble des données réunies dans une même base de données « Excel ».

Tableau I : Nombre de suivis de nuit et de comptages traces effectués par plage au pic de ponte 2012 comparé au nombre de comptages demandé.

| Secteur | Plage | Nbre CT | Janv - Mai | Juin | Juillet | Aout | Sept. | Oct. - Nov. | Total CT | Nbre Suivis de nuit |
|---------------|--------------|---------|------------|------|---------|------|-------|-------------|----------|---------------------|
| Marie Galante | Trois-Ilets | demandé | | 11 | 9 | 6 | 2 | | 28 | 67 |
| | | réalisé | | 21 | 22 | 21 | 8 | 1 | 74 | |
| | Anse de Mays | demandé | | 5 | 5 | 3 | 1 | | 14 | 25 |
| | | réalisé | | 15 | 10 | 8 | 4 | | 37 | |
| | Folle Anse | demandé | | 11 | 9 | 6 | 2 | | 28 | 33 |
| | | réalisé | | 21 | 23 | 21 | 7 | | 73 | |
| | Les Galets | demandé | | 5 | 7 | 6 | 2 | | 20 | 37 |
| | | réalisé | | 8 | 13 | 11 | 11 | 2 | 45 | |
| | Feuillard | demandé | | 5 | 4 | 3 | 2 | | 14 | 23 |
| | | réalisé | | 8 | 4 | 3 | 8 | | 23 | |
| | Feuillère | demandé | | 5 | 4 | 3 | 2 | | 14 | 20 |
| | | réalisé | | 5 | 4 | 7 | 3 | | 20 | |
| | Petite Anse | demandé | | 5 | 4 | 3 | 2 | | 14 | 19 |
| | | réalisé | | 6 | 4 | 6 | 3 | | 19 | |
| | Vieux-Fort | demandé | | 5 | 5 | 3 | 1 | | 14 | 14 |
| | | réalisé | | 6 | 4 | 1 | 3 | | 14 | |
| Anse Canot | demandé | | 5 | 5 | 3 | 1 | | 14 | 14 | |
| | réalisé | | 5 | 5 | 1 | 3 | | 14 | | |
| Anse l'Eglise | demandé | | 5 | 5 | 3 | 1 | | 14 | | |

Projet Tortues Marines Guadeloupe 2010-2012
Suivi du pic de pontes

| | | | | | | | | | | |
|------------------------------|----------------------------|---------|----|----|----|----|----|----|-----|----|
| | | réalisé | | 5 | 5 | 2 | 3 | | 15 | |
| Côte au Vent/Sud Basse Terre | Grande Anse | demandé | 20 | 9 | 2 | 10 | 5 | 13 | 59 | 71 |
| | | réalisé | 47 | 14 | 16 | 15 | 22 | 21 | 135 | |
| | Rivière Sens | demandé | 20 | 9 | 2 | 10 | 5 | | 46 | 1 |
| | | réalisé | 25 | 9 | 12 | 16 | 18 | | 80 | |
| | Banancier | demandé | | 9 | 2 | 10 | 5 | | 26 | 4 |
| | | réalisé | 2 | 7 | 13 | 12 | 16 | | 50 | |
| | Les Esclaves | demandé | | 9 | 2 | 10 | 5 | | 26 | 2 |
| | | réalisé | 6 | 7 | 11 | 12 | 9 | | 45 | |
| | Madeleine | demandé | | 9 | 2 | 10 | 5 | | 26 | |
| | | réalisé | 1 | 8 | 10 | 11 | 8 | | 38 | |
| | Sainte-Claire | demandé | | 9 | 2 | 10 | 5 | | 26 | |
| | | réalisé | 3 | 6 | 11 | 12 | 7 | | 39 | |
| Terre de Haut Des Saintes | Pain de sucre | demandé | | | | | | | | |
| | | réalisé | | | | 7 | | | 7 | |
| | Crawen | demandé | | | | | | | | |
| | | réalisé | | | | 7 | | | 7 | |
| | Figuier | demandé | | | | | | | | |
| | | réalisé | | | | 7 | | | 7 | |
| | Grande Anse | demandé | | | | | | | | 3 |
| | | réalisé | | | | 7 | | | 7 | |
| Pompierre | demandé | | | | | | | | 3 | |
| | réalisé | | | | 7 | | | 7 | | |
| Sud Grande Terre | Les Rouleaux | demandé | | | 7 | 6 | 5 | | 18 | 12 |
| | | réalisé | | | 8 | 9 | 8 | | 25 | |
| | Baie Olive | demandé | | | 4 | 6 | 5 | | 15 | |
| | | réalisé | | | 4 | 5 | 5 | | 17 | |
| | Anse à la croix | demandé | | | 4 | 6 | 5 | | 15 | |
| | | réalisé | | | 4 | 5 | 5 | | 17 | |
| | Anse à l'eau | demandé | | | 4 | 6 | 5 | | 15 | |
| | | réalisé | | | 4 | 5 | 5 | | 17 | |
| | Les Salines | demandé | | | 7 | 12 | 9 | | 28 | 9 |
| | | réalisé | | | 8 | 13 | 14 | | 36 | |
| | La Gourde | demandé | | | 7 | 12 | 9 | | 28 | 10 |
| | | réalisé | | | 8 | 13 | 12 | | 34 | |
| | La Grotte | demandé | | | 7 | 12 | 9 | | 28 | 12 |
| | | réalisé | | | 9 | 13 | 14 | | 36 | |
| | Alizés | demandé | | | 4 | 6 | 5 | | 15 | 4 |
| | | réalisé | | | 4 | 6 | 9 | | 19 | |
| | Anse Châteaux | demandé | | | 7 | 12 | 9 | | 28 | 7 |
| | | réalisé | | | 9 | 13 | 14 | | 36 | |
| Bois Jolan | demandé | | | 3 | 7 | 4 | | 14 | 5 | |
| | réalisé | | | 5 | 8 | 6 | | 19 | | |
| Raisins clairs | demandé | | | 3 | 6 | 4 | | 13 | | |
| | réalisé | | | 6 | 6 | 5 | | 17 | | |
| Nord Grande Terre | Cimetière - Pte d'Antigues | demandé | | 4 | 5 | | 5 | | 14 | |
| | | réalisé | | 4 | 3 | | 4 | | 11 | |
| | Pte d'Antigues - Pte Plate | demandé | | 4 | 5 | | 5 | | 14 | |
| | | réalisé | | 6 | 6 | | 4 | | 16 | |
| Laborde | demandé | | 4 | 5 | | 5 | | 14 | 2 | |

Projet Tortues Marines Guadeloupe 2010-2012
Suivi du pic de pontes

| | | | | | | | | | | |
|----------------|-----------------------|-------------------|--|----|----|---|---|---|------|-----|
| | | réalisé | | 4 | 5 | | 6 | | 15 | |
| La Chapelle | | demandé | | 4 | 5 | | 5 | | 14 | 3 |
| | | réalisé | | 4 | 5 | | 6 | | 15 | |
| Port Louis Sud | | demandé | | 5 | 5 | | 4 | | 14 | |
| | | réalisé | | | | | | | 13 | |
| Castelia | | demandé | | | | | | | | 11 |
| | | réalisé | | 8 | 10 | | 5 | | 23 | |
| Souffleur | | demandé | | 5 | 5 | | 4 | | 14 | |
| | | réalisé | | 7 | 8 | | 5 | | 21 | |
| Fajou | Plage du Four à Chaux | demandé | | 15 | | | | | 0 | 5 |
| | | réalisé | | 5 | | | | | 5 | |
| Petite Terre | Terre de Bas | demandé | | | 6 | 8 | 6 | | | 21 |
| | | réalisé | | | 12 | 8 | 4 | | 25 | |
| | Terre de Haut | demandé | | | | | | | | |
| | | réalisé | | | 6 | 3 | 5 | | 15 | |
| La Désirade | L'échelle | demandé | | | | | | | | 1 |
| | | réalisé | | | 3 | 3 | | | 6 | |
| | Aérodrome | demandé | | | | | | | | 6 |
| | | réalisé | | | 3 | 3 | | | 6 | |
| | Fanfan | demandé | | | | | | | | 6 |
| | | réalisé | | | 3 | 3 | | | 6 | |
| | Fifi | demandé | | | | | | | | 6 |
| | | réalisé | | | 3 | 3 | | | 6 | |
| | Souffleur | demandé | | | | | | | | 1 |
| | | réalisé | | | 3 | 3 | | | 6 | |
| | Petites Anses | demandé | | | | | | | | 6 |
| | | réalisé | | | 3 | 3 | | | 6 | |
| | Petite rivière | demandé | | | | | | | | 2 |
| | | réalisé | | | 3 | 3 | | | 6 | |
| | Baie Mahault | demandé | | | | | | | | 6 |
| | | réalisé | | | 3 | 3 | | | 6 | |
| Montreuil | demandé | | | | | | | | 6 | |
| | réalisé | | | 3 | 3 | | | 6 | | |
| Totaux | Totaux | Total CT demandés | | | | | | | 684 | 291 |
| | | Total CT réalisés | | | | | | | 1219 | |

Tous les comptages demandés, ainsi qu'un certain nombre supplémentaires (535), ont donc été réalisés, excepté sur 3 plages du secteur de la Côte-au-Vent (manque 1 ou 2 comptages), ainsi que sur Fajou (Tableau 1), pour lesquelles il ne manque que quelques passages.

En ce qui concerne **Pilet Fajou**, secteur accessible seulement en bateau, l'équipe d'écovolontaires est dépendante du Parc National de Guadeloupe, or cette année, comme la précédente, ce dernier n'a pu réaliser seulement 2 sessions de 3 nuits de suivis, au lieu des 15 prévus les années précédentes.

Cette année, pour la troisième année consécutive, des équipes ont été envoyées sur **Terre de Haut des Saintes**, une fois encore des traces d'activités y ont été constatées. Etant donné ces résultats,

et malgré qu'aucune tortue n'a été observée en ponte, ces suivis devraient être reconduits durant la prochaine saison de ponte afin d'apporter un renfort aux bénévoles locaux.

Il est à noter que pour la deuxième année consécutive, des suivis ont été organisés à **la Désirade**. Cette saison une seule campagne de 3 jours a pu être réalisée, elle a tout de même permis de conserver la dynamique des bénévoles locaux qui s'organisent. L'association Tité naturellement implanté à la Désirade devrait prendre le relais de la coordination de ce futur groupe. Quelques sessions pourront être organisées la saison prochaine afin d'entretenir cette dynamique.

Activités de ponte

Au total, **1936** activités de ponte, toutes espèces confondues, ont été recensées sur les secteurs suivis au pic de ponte. Ceci inclut les succès de ponte (noté « ponte »), les pontes supposées d'après les traces (noté « ponte ? »), les traces où la ponte est peu probable (noté « pas ponte ? »), celles où il n'y a certainement pas eu ponte (noté « pas ponte ») et celles où l'activité n'a pu être déterminée (noté « ? »).

Tableau II : Synthèse du nombre d'activités de ponte total recensées en 2012 par espèce et par site

| Secteur | Plage | Ei | Cm | Dc |
|------------------------------|-------------------|--------------------------|------------|-----------|
| Marie-Galante | Trois-Ilets | 733 | 0 | 1 |
| | Anse de Mays | 119 | 0 | 1 |
| | Folle Anse | 313 | 0 | 0 |
| | Anse Canot | 4 | 0 | 0 |
| | Anse L'Eglise | 9 | 0 | 0 |
| | Feuillard | 11 | 10 | 0 |
| | Petite Anse | 12 | 0 | 0 |
| | Vieux Fort | 8 | 0 | 0 |
| | Feuillère | 7 | 0 | 0 |
| | Les Galets | 39 | 222 | 0 |
| Sud Basse-Terre/Côte au Vent | Les Esclaves | 22 | 0 | 7 |
| | Madeleine | 3 | 0 | 1 |
| | Ste-Claire | 0 | 0 | 0 |
| | Bananier | 6 | 0 | 1 |
| | Grande Anse | 22 | 14 | 36 |
| Sud Est Grande-Terre | Les Rouleaux | 4 | 6 | 0 |
| | Anse des Châteaux | 0 | 0 | 0 |
| | La Gourde | 15 | 2 | 0 |
| | La Grotte | 5 | 3 | 0 |
| | Anse à la Croix | 1 | 0 | 0 |
| | Anse à l'Eau | 2 | 0 | 0 |
| | Les Alizés | 6 | 12 | 0 |
| | Bois Jolan | 2 | 0 | 0 |
| | Baie Olive | 0 | 0 | 0 |
| | RaisinS Clairs | 1 | 0 | 0 |
| | Les Salines | 2 | 1 | 0 |
| | Nord Grande-Terre | Pte d'Antigues-Pte Plate | 26 | 0 |
| Cimetière - Pte d'Antigues | | 1 | 0 | 0 |
| La Chapelle | | 0 | 1 | 0 |
| Laborde | | 0 | 0 | 0 |
| Port-Louis Sud | | 10 | 0 | 0 |
| Souffleur | | 0 | 0 | 0 |
| GCSM | | Four à Chaux | 0 | 0 |
| Petite-Terre | Terre-de-Bas | 59 | 106 | 0 |
| | Terre-de-Haut | 14 | 34 | 0 |
| La Désirade | L'échelle | 0 | 1 | 0 |
| | Aérodrome | 0 | 1 | 0 |
| | Fanfan | 0 | 0 | 0 |
| | Fifi | 0 | 0 | 0 |
| | Souffleur | 2 | 2 | 0 |
| | Petites Anses | 4 | 0 | 0 |
| | Petite rivière | 7 | 0 | 0 |
| | Baie Mahault | 0 | 0 | 0 |
| | Montreuil | 0 | 0 | 0 |
| | Pain de sucre | 0 | 0 | 0 |
| Les Saintes | Grande Anse | 0 | 4 | 0 |
| | Pompierre | 0 | 1 | 0 |
| | Rodrigue | 0 | 0 | 0 |
| | Crawen | 0 | 0 | 0 |
| | Figuier | 0 | 0 | 0 |
| Total | | 1469 | 420 | 47 |
| | | 1936 | | |

Baguage des femelles en ponte :

Au cours de la saison 2012, 398 pontes ont pu être observées en suivis de nuit (hormis une ponte observée lors d'un comptage traces sur Trois-Ilets). 135 d'entre elles ont été nouvellement baguées et 106 sont des tortues qui étaient **déjà baguées lors de saisons précédentes**, ou **lors de cette même saison, mais par les bénévoles** de chaque secteur avant le passage de l'équipe de l'association. Il est à noter que 59 d'entre elles ont été vues à 2 reprises durant la saison, et 30 autres vues à plus de 2 reprises.

La liste complète des tortues baguées cette année au pic de ponte se trouve en Annexe 2 de ce document, ainsi que la liste des tortues déjà baguées revues en ponte au cours de la saison (Annexe 3).

Le bilan complet des tortues baguées en 2012 ne pourra être réalisé qu'après réception des données des autres structures participantes au suivi de la saison de ponte.

Tableau III : Synthèse des observations de tortues marines en ponte en 2012 par espèce et par secteur (seuls les résultats des plages où au moins une ponte a été observée sont

| Secteur | Plage | Nbre de suivis de nuit | Nbre de pontes observées par espèce (2012) | | | Nbre de tortues nouvellement baguées par espèce en 2012 | | | Nbre de tortues avec cicatrices baguées en ponte en 2012* | | | Nbre de tortues déjà baguées revues en ponte en 2012 | | | Nombre de tortues observées 2 fois en ponte en 2012 | | | Nombre de tortues observées 3 fois ou plus en ponte en 2012 | | |
|----------------------|----------------|------------------------|--|-----------|-----------|---|-----------|----------|---|----------|----------|--|----------|----------|---|----------|----------|---|----------|----------|
| | | | Ei | Cm | Dc | Ei | Cm | Dc | Ei | Cm | Dc | Ei | Cm | Dc | Ei | Cm | Dc | Ei | Cm | Dc |
| Marie-Galante | Trois-Ilets | 67 | 231 | | | 61 | | | 6 | | | 68 | | | 35 | | | 23 | | |
| | Anse de Mays | 25 | 24 | | | 10 | | | 2 | | | 8 | | | 4 | | | | | |
| | Folle Anse | 33 | 43 | | | 15 | | | 2 | | | 17 | | | 7 | | | 1 | | |
| | Les Galets | 37 | | 52 | | 2 | 23 | | | | | 2 | | | 1 | 5 | | | 5 | |
| Côte-au-Vent | Grande-Anse | 71 | 4 | 4 | 13 | 1 | 1 | 5 | 1 | | | 1 | 2 | 2 | 1 | 1 | 2 | | | 1 |
| | esclaves | 2 | | | | | | | | | | | | | | | | | | |
| | Rivière-Sens | 1 | | | | | | | | | | | | | | | | | | |
| Les Saintes | Bananier | 4 | 1 | | | 1 | | | | | | | | | | | | | | |
| | Grande-Anse | 3 | | | | | | | | | | | | | | | | | | |
| Sud/Est Grande-Terre | Pompierre | 3 | | | | | | | | | | | | | | | | | | |
| | Les Salines | 9 | 1 | | | 1 | | | | | | | | | | | | | | |
| | La Gourde | 10 | 2 | | | | | | | | | 1 | | | 1 | | | | | |
| | La Grotte | 12 | 1 | | | 1 | | | | | | | | | | | | | | |
| | Rouleaux | 12 | 1 | 1 | | | | | | | | 1 | 1 | | | | | | | |
| | Alizés | 4 | | 2 | | | | 1 | | | | | | | 1 | | | | | |
| | Bois-Jolan | 5 | | | | | | | | | | | | | | | | | | |
| Anse Châteaux | 7 | | | | | | 1 | | | | | | | | | | | | | |
| Nord Grande-Terre | Castellia | 11 | 2 | | | 1 | | | | | | | | | 1 | | | | | |
| | Laborde | 3 | | | | | | | | | | | | | | | | | | |
| | La Chapelle | 2 | | | | | | | | | | | | | | | | | | |
| GCSM | Four à Chaux | | 4 | | | 2 | | | | | 2 | | | | | | | | | |
| Petite-Terre | Terre de Bas | 21 | 3 | 7 | | 3 | 4 | | | 1 | | | 1 | | | | | | | |
| La Désirade | Souffleur | 1 | 1 | | | 1 | | | | | | | | | | | | | | |
| | Petite rivière | 2 | 1 | | | 1 | | | | | | | | | | | | | | |
| TOTAL | | 345 | 319 | 66 | 13 | 100 | 30 | 5 | 11 | 1 | 0 | 100 | 4 | 2 | 51 | 6 | 2 | 24 | 5 | 1 |

* Tortues n'ayant pas de bagues, mais présentant des cicatrices de baguages précédents, rebaguées en ponte en 2012

Prélèvements de tissu pour étude génétique

Depuis 2005, des échantillons de tissu sont prélevés sur les tortues nouvellement baguées afin d'obtenir une banque de données ADN permettant l'étude génétique des tortues marines de Guadeloupe.

Tableau IV : Nombre de prélèvements de tissu par espèce et par secteur (2012)

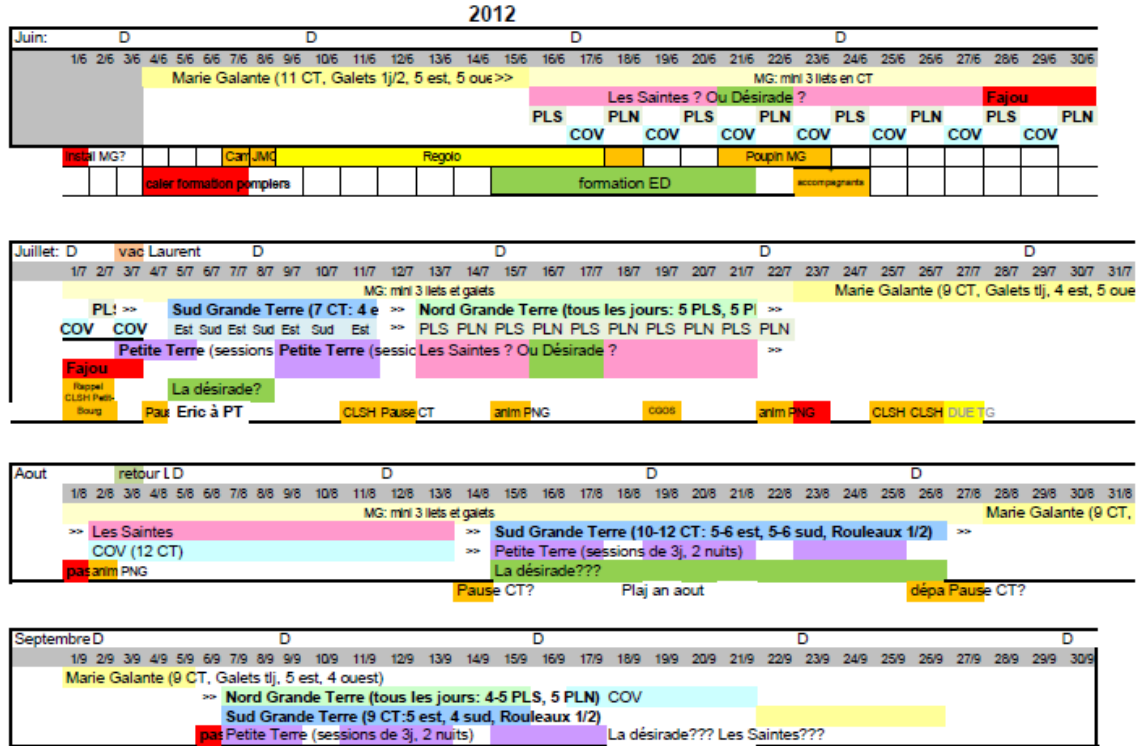
| Secteur | Plage | Nombre de prélèvements stockés par espèce en ponte (2012) | | |
|-------------------|------------------------------|---|-----------|----------|
| | | Ei | Cm | Dc |
| Marie-Galante | Trois-Ilets | 51 | | |
| | Anse de Mays | 11 | | |
| | Folle Anse | 16 | | |
| | Les Galets | 2 | 18 | |
| Sud Basse Terre | Bananier | 1 | | |
| | Grande Anse (Trois-Rivières) | 2 | 1 | 3 |
| Sud Grande Terre | Anse des Châteaux | | 1 | |
| | Rouleaux | 1 | | |
| | Grotte | 1 | | |
| Nord Grande Terre | Anse Castellia | 1 | | |
| GCSM | Fajou | 3 | | |
| La Désirade | Petite Rivière | 1 | | |
| Petite-Terre | Terre de Bas | 4 | 4 | |
| Total | | 94 | 24 | 3 |

Lors de ses suivis, l'équipe de Kap'Natirel a prélevé 44 échantillons. Le nombre de tortues échantillonnées est regroupé par plage et par espèce dans le Tableau IV ci-dessous.

Il est à noter que, conformément aux directives du coordinateur du RTMG, sur la plage de Trois-Ilets à Marie-Galante aucun prélèvement de tissus n'a été réalisé sur les tortues imbriquées observées en ponte. En effet sur cette plage, des tortues sont prélevées depuis 2000, et en assez grand nombre chaque saison, il a donc été décidé, au vu du stock important d'échantillons restant à analyser, de ne pas prélever cette saison sur cette plage.

De nombreux échantillons ayant été perdus, ou étant inutilisables pour les analyses génétiques, quelques tortues déjà baguées ont aussi été de nouveau prélevées.

Annexe I : Calendrier des suivis pic de ponte par secteur



Annexe II : Liste des tortues baguées par Kap Natirel au cours de la saison des pontes 2012

| Bague Gauche | Bague Droite | Date | Stade | Esp. | Nom | Lieu | Commune | CCL | ADN |
|--------------|--------------|------------|--------|------|-------------------------------|-------------------|----------------------|------|-----|
| FWI 5557 | FWI 5551 | 07/04/2012 | adulte | Dc | Doline | Grande Anse | Trois Rivières | 170 | non |
| FWI 5562 | FWI 5992 | 15/04/2012 | adulte | Dc | Crocky | Grande Anse | Trois Rivières | 150 | non |
| FWI 5925 | FWI 5936 | 21/04/2012 | adulte | Dc | Océana | Grande Anse | Trois Rivières | 160 | oui |
| FWI 5934 | FWI 5590 | 08/05/2012 | adulte | Ei | Johanna | Bananier | Capesterre Belle-Eau | 89 | oui |
| FWI 5594 | FWI 5935 | 15/05/2012 | adulte | Dc | Mi-Marie | Grande Anse | Trois Rivières | 147 | non |
| FWI 5631 | FWI 5629 | 07/08/2012 | adulte | Ei | Nicole | Grande Anse | Trois Rivières | 93 | oui |
| FWI 5555 | FWI 5445 | 09/08/2012 | adulte | Ei | Andrea | Grande Anse | Trois Rivières | 88 | oui |
| FWI 5627 | FWI 6175 | 13/08/2012 | adulte | Cm | Kestane | Grande Anse | Trois Rivières | 116 | non |
| FWI 2512 | FWI 5206 | 10/07/08 | adulte | Ei | | Souffleur | La Désirade | 88 | non |
| FWI 5219 | FWI 5220 | 16/08/08 | adulte | Ei | Nounoune | Petite Rivière | La Désirade | 85 | oui |
| FWI 5563 | FWI 5787 | 30/06/12 | adulte | Ei | MAMIE | Anse Castelia | Anse Bertrand | 83,5 | oui |
| FWI 5661 | FWI 5651 | 09/07/12 | adulte | Ei | CRAPULI | Terre de Bas | La Désirade | 92 | oui |
| FWI 2234 | FWI 5907 | 10/07/12 | adulte | Ei | SIMONE | Terre de Bas | La Désirade | 82 | oui |
| FWI 5920 | FWI 5957 | 13/07/12 | adulte | Ei | MANON | Terre de Bas | La Désirade | 79 | oui |
| FWI 6117 | FWI 6121 | 30/07/12 | adulte | Cm | | Terre de Bas | La Désirade | 110 | oui |
| FWI 7414 | FWI 7419 | 05/09/12 | adulte | Cm | cicatrice G / pas cicatrice D | Terre de Bas | La Désirade | 83 | oui |
| FWI 3268 | FWI 3278 | 09/09/12 | adulte | Cm | LYDIE | Terre de Bas | La Désirade | 106 | oui |
| FWI 3279 | | 09/09/12 | adulte | Cm | | Terre de Bas | La Désirade | non | non |
| FWI 5995 | FWI 5958 | 28/06/12 | adulte | Ei | Léontine | Fajou | Morne à l'eau | 90 | oui |
| FWI 6232 | FWI 6233 | 01/07/12 | adulte | Ei | | Fajou | Morne à l'eau | 86 | oui |
| FWI 5637 | FWI 5633 | 23/08/12 | adulte | Ei | ALTAMIRA | Grotte | Saint-François | 89 | oui |
| FWI 5940 | FWI 6237 | 25/08/12 | adulte | Cm | LEA | Anse des Châteaux | Saint-François | 108 | oui |
| FWI 3270 | | 10/09/2012 | adulte | Cm | ALIZEE | Alizés | Le Moule | 107 | non |
| FWI 6002 | FWI 6001 | 24/09/12 | adulte | Ei | A nommer | Les Salines | Saint-François | 98 | non |
| FWI 5986 | FWI 5625 | 05/06/12 | adulte | Ei | THEMIS | Moustique | Saint Louis | 86,5 | oui |
| FWI 5670 | FWI 5666 | 05/06/12 | adulte | Ei | TIBU | Trois Ilets | Grand-Bourg | 90 | non |
| FWI 5674 | FWI 5672 | 05/06/12 | adulte | Ei | MARS | Trois Ilets | Grand-Bourg | 89 | non |
| FWI 5904 | FWI 5675 | 06/06/12 | adulte | Ei | à nommer | Trois Ilets | Grand-Bourg | 87 | non |
| FWI 5996 | FWI 5906 | 06/06/12 | adulte | Ei | Idryss | Trois Ilets | Grand-Bourg | 78 | oui |
| FWI 5954 | FWI 5941 | 06/06/12 | adulte | Ei | VEROQ | Trois Ilets | Grand-Bourg | 85 | non |
| FWI 5648 | FWI 5671 | 07/06/12 | adulte | Ei | POPO | Trois Ilets | Grand-Bourg | 87 | non |
| FWI 5753 | FWI 5939 | 07/06/12 | adulte | Ei | NOE | Trois Ilets | Grand-Bourg | 88,5 | non |
| FWI 5952 | FWI 5951 | 09/06/12 | adulte | Ei | Nicolette | Trois Ilets | Grand-Bourg | 81,5 | non |
| FWI 5903 | FWI 5919 | 10/06/12 | adulte | Ei | ESPERANZA | Folle-Anse | Grand-Bourg | 86 | oui |
| FWI 5595 | FWI 5997 | 10/06/12 | adulte | Ei | TACATA | Moustique | Saint Louis | 92 | oui |
| FWI 5647 | FWI 5960 | 10/06/12 | adulte | Ei | OREA | Trois Ilets | Grand-Bourg | 83 | non |
| FWI 5985 | | 11/06/12 | adulte | Ei | MARTINE | Trois Ilets | Grand-Bourg | 89,5 | non |

Projet Tortues Marines Guadeloupe 2010-2012
Suivi du pic de pontes

| | | | | | | | | | |
|----------|----------|----------|--------|----|-------------|-------------|-------------|------|-----|
| FWI 5624 | FWI 5692 | 11/06/12 | adulte | Ei | RICHEs | Trois Ilets | Grand-Bourg | 89,5 | non |
| FWI 5581 | FWI 6231 | 11/06/12 | adulte | Ei | CLOCHETTE | Moustique | Saint Louis | 92,5 | oui |
| FWI 5569 | | 11/06/12 | adulte | Ei | Coco Chanel | Moustique | Saint Louis | 86 | oui |
| FWI 5999 | | 11/06/12 | adulte | Ei | Tonight | Folle-Anse | Grand-Bourg | 81 | oui |
| FWI 5646 | FWI 6227 | 12/06/12 | adulte | Ei | CHAZAL | Trois Ilets | Grand-Bourg | 81,5 | oui |
| FWI 5668 | FWI 6244 | 12/06/12 | adulte | Ei | Charal | Trois Ilets | Grand-Bourg | 86 | oui |
| FWI 6151 | FWI 6152 | 12/06/12 | adulte | Ei | Tom | Moustique | Saint Louis | 89 | oui |
| FWI 5743 | | 13/06/12 | adulte | Ei | Maty | Folle-Anse | Grand-Bourg | 86 | oui |
| FWI 5991 | | 13/06/12 | adulte | Ei | Moskito | Moustique | Saint Louis | 91,5 | oui |
| FWI 5955 | | 14/06/12 | adulte | Ei | Nemo | Trois Ilets | Grand-Bourg | 93 | oui |
| FWI 5669 | | 15/06/12 | adulte | Ei | Izzy-Lee | Folle-Anse | Grand-Bourg | 80 | oui |
| FWI 5911 | FWI 5918 | 16/06/12 | adulte | Ei | Bijou | Trois Ilets | Grand-Bourg | 84,5 | non |
| FWI 5967 | | 18/06/12 | adulte | Ei | Hopela | Folle-Anse | Grand-Bourg | 86 | oui |
| FWI 5667 | | 18/06/12 | adulte | Ei | Apogée | Folle-Anse | Grand-Bourg | 90,5 | oui |
| FWI 5916 | FWI 5909 | 18/06/12 | adulte | Ei | Raphaella | Trois Ilets | Grand-Bourg | 82,5 | oui |
| FWI 5943 | | 19/06/12 | adulte | Ei | Sorea | Moustique | Saint Louis | 87 | oui |
| FWI 5930 | FWI 5971 | 19/06/12 | adulte | Ei | Giorgina | Trois Ilets | Grand-Bourg | 88 | oui |
| FWI 5998 | FWI 5901 | 21/06/12 | adulte | Ei | Estella | Moustique | Saint Louis | 94,5 | non |
| | FWI 5960 | 21/06/12 | adulte | Ei | Albertine | Trois Ilets | Grand-Bourg | 86,5 | non |
| FWI 5910 | FWI 5657 | 22/06/12 | adulte | Ei | Poupinette | Trois Ilets | Grand-Bourg | 90,5 | non |
| FWI 5650 | | 22/06/12 | adulte | Ei | débie | Moustique | Saint Louis | 85 | oui |
| FWI 5473 | | 22/06/12 | adulte | Ei | Nuela | Trois Ilets | Grand-Bourg | 84 | non |
| FWI 5942 | FWI 5950 | 23/06/12 | adulte | Ei | Gabrielle | Trois Ilets | Grand-Bourg | 84 | oui |
| FWI 5982 | FWI 6168 | 23/06/12 | adulte | Ei | Soria | Trois Ilets | Grand-Bourg | 87 | oui |
| FWI 5961 | | 25/06/12 | adulte | Ei | PEMA | Trois Ilets | Grand-Bourg | 85 | oui |
| FWI 5932 | | 26/06/12 | adulte | Ei | Léllé | Trois Ilets | Grand-Bourg | 95 | oui |
| FWI 5663 | FWI 5247 | 26/06/12 | adulte | Ei | Kassi | Trois Ilets | Grand-Bourg | 87 | oui |
| FWI 5665 | | 26/06/12 | adulte | Ei | Birote | Trois Ilets | Grand-Bourg | 86 | oui |
| FWI 5913 | FWI 5917 | 26/06/12 | adulte | Ei | Seriel | Trois Ilets | Grand-Bourg | 86 | oui |
| FWI 5983 | | 26/06/12 | adulte | Ei | Zitoune | Folle-Anse | Grand-Bourg | 82 | oui |
| FWI 5699 | FWI 6263 | 28/06/12 | adulte | Ei | Vivi | Trois Ilets | Grand-Bourg | 84,5 | oui |
| | FWI 5712 | 28/06/12 | adulte | Ei | Soleil | Trois Ilets | Grand-Bourg | 85,5 | oui |
| FWI 5984 | | 30/06/12 | adulte | Ei | Boulba | Trois Ilets | Grand-Bourg | 94 | oui |
| FWI 5988 | | 30/06/12 | adulte | Ei | Francesco | Trois Ilets | Grand-Bourg | 86 | oui |
| FWI 5790 | FWI 6287 | 30/06/12 | adulte | Ei | Shreder | Trois Ilets | Grand-Bourg | 87,5 | oui |
| FWI 5606 | | 01/07/12 | adulte | Ei | Sohane | Trois Ilets | Grand-Bourg | 86 | oui |
| FWI 5602 | | 07/07/12 | adulte | Ei | Louissette | Trois Ilets | Grand-Bourg | 86 | oui |
| FWI 6162 | | 09/07/12 | adulte | Ei | Philli | Trois Ilets | Grand-Bourg | 85 | oui |
| FWI 6156 | FWI 6296 | 09/07/12 | adulte | Ei | Brooklyn | Trois Ilets | Grand-Bourg | | non |
| FWI 5711 | | 10/07/12 | adulte | Ei | Africaya | Trois Ilets | Grand-Bourg | | |
| FWI 6160 | | 10/07/12 | adulte | Ei | GAIA | Trois Ilets | Grand-Bourg | 93 | oui |
| FWI 5603 | FWI 5902 | 12/07/12 | adulte | Ei | Nick | Trois Ilets | Grand-Bourg | 90,5 | non |
| FWI 6119 | FWI 2235 | 17/07/12 | adulte | Ei | Crush | Trois Ilets | Grand-Bourg | 86,5 | oui |
| FWI 5698 | | 17/07/12 | adulte | Ei | Caroline | Trois Ilets | Grand-Bourg | 85,5 | oui |
| FWI 6230 | | 17/07/12 | adulte | Ei | Luidgi | Folle-Anse | Grand-Bourg | 84 | oui |

Projet Tortues Marines Guadeloupe 2010-2012
Suivi du pic de pontes

| | | | | | | | | | |
|------------------------|----------|----------|--------|----|-------------------|-------------|----------------------------|------|-----|
| FWI 5605 | FWI 6215 | 19/07/12 | adulte | Ei | Squiz | Trois Ilets | Grand-Bourg | 86 | oui |
| FWI 6161 | | 19/07/12 | adulte | Ei | Rosa | Trois Ilets | Grand-Bourg | 93 | oui |
| FWI 5664? FWI 5604? | | 20/07/12 | adulte | Ei | Ob-Sthiné | Trois Ilets | Grand-Bourg | 83 | non |
| FWI 5601 | | 20/07/12 | adulte | Ei | Feignasse | Trois Ilets | Grand-Bourg | 82 | oui |
| FWI 5603 | | 20/07/12 | adulte | Ei | Lacroisée | Trois Ilets | Grand-Bourg | 86 | non |
| FWI 5953 | FWI 5905 | 23/07/12 | adulte | Cm | La Moelle | Galets | Caesterre de Marie-Galante | 114 | oui |
| FWI 5945 | | 23/07/12 | adulte | Ei | Key | Galets | Caesterre de Marie-Galante | 83 | oui |
| FWI 6252 | FWI 6251 | 25/07/12 | adulte | Ei | Firstine | Trois Ilets | Grand-Bourg | 83 | oui |
| FWI 6159 | FWI 6153 | 25/07/12 | adulte | Ei | Mona | Trois Ilets | Grand-Bourg | 84,5 | oui |
| FWI 6228 | FWI 2236 | 25/07/12 | adulte | Cm | Céréale | Galets | Caesterre de Marie-Galante | 109 | oui |
| FWI 5537 | FWI 2237 | 25/07/12 | adulte | Cm | Cérès | Galets | Caesterre de Marie-Galante | 113 | oui |
| FWI 6277 | FWI 6278 | 25/07/12 | adulte | Ei | Chicholina | Moustique | Saint Louis | 88 | oui |
| FWI 6242 | FWI 6243 | 26/07/12 | adulte | Ei | Charpinade | Trois Ilets | Grand-Bourg | 80,5 | oui |
| FWI 6238 | FWI 6239 | 26/07/12 | adulte | Ei | Alice | Trois Ilets | Grand-Bourg | 84 | oui |
| FWI 6166 | FWI 6164 | 26/07/12 | adulte | Ei | Vénus | Folle-Anse | Grand-Bourg | 83 | oui |
| FWI 5690 | FWI 5689 | 27/07/12 | adulte | Ei | Annie | Trois Ilets | Grand-Bourg | 90 | oui |
| FWI 6158 | FWI 6163 | 27/07/12 | adulte | Ei | La Peruana | Trois Ilets | Grand-Bourg | 75,5 | oui |
| FWI 5609 | FWI 5644 | 28/07/12 | adulte | Ei | à nommer | Folle-Anse | Grand-Bourg | | non |
| FWI 5696 | FWI 6120 | 28/07/12 | adulte | Ei | Alexie | Moustique | Saint Louis | 88 | oui |
| FWI 5643 | FWI 6225 | 29/07/12 | adulte | Ei | pas trouvée | Trois Ilets | Grand-Bourg | 92 | oui |
| FWI 5607 | FWI 5041 | 29/07/12 | adulte | Cm | Poncho | Galets | Caesterre de Marie-Galante | 116 | oui |
| FWI 5608 | FWI 5645 | 30/07/12 | adulte | Ei | Carmen | Trois Ilets | Grand-Bourg | 81 | non |
| FWI 5611 | FWI 6222 | 30/07/12 | adulte | Ei | Cowabunga | Trois Ilets | Grand-Bourg | 89,5 | oui |
| FWI 6280 | FWI 6966 | 30/07/12 | adulte | Ei | Quentine | Folle-Anse | Grand-Bourg | 93 | oui |
| FWI 5956 | FWI 6276 | 30/07/12 | adulte | Ei | | Folle-Anse | Grand-Bourg | 91 | oui |
| FWI 6284 | FWI 5987 | 30/07/12 | adulte | Cm | Rossita del Cuzco | Galets | Caesterre de Marie-Galante | 90 | oui |
| FWI 6248 | FWI 6271 | 31/07/12 | adulte | Cm | à nommer | Galets | Caesterre de Marie-Galante | 117 | oui |
| FWI 6235 | | 31/07/12 | adulte | Ei | Sophie | Folle-Anse | Grand-Bourg | 89 | non |
| FWI 5639 | FWI 5638 | 02/08/12 | adulte | Ei | à nommer | Trois Ilets | Grand-Bourg | 82 | oui |
| FWI 5937 | | 02/08/12 | adulte | Cm | Pincette | Galets | Caesterre de Marie-Galante | 112 | oui |
| FWI 6282 | FWI 6283 | 03/08/12 | adulte | Ei | à nommer | Trois Ilets | Grand-Bourg | 89,5 | oui |
| FWI 6165 | FWI 6288 | 05/08/12 | adulte | Ei | Flash | Galets | Caesterre de Marie-Galante | 94 | oui |
| FWI 6286 | FWI 6285 | 07/08/12 | adulte | Ei | à nommer | Trois Ilets | Grand-Bourg | 90 | oui |
| FWI 6293 | FWI 5636 | 07/08/12 | adulte | Cm | à nommer | Galets | Caesterre de Marie-Galante | 109 | oui |
| FWI 5640 | FWI 6259 | 08/08/12 | adulte | Ei | Boskit | Trois Ilets | Grand-Bourg | 85 | oui |
| FWI 6246 | FWI 6279 | 08/08/12 | adulte | Cm | Lindsay | Galets | Caesterre de Marie-Galante | 103 | non |
| FWI 6292 | FWI 6256 | 10/08/12 | adulte | Ei | Smecta | Trois Ilets | Grand-Bourg | 95 | oui |
| FWI 6229 | | 10/08/12 | adulte | Ei | Keupée | Folle-Anse | Grand-Bourg | 90 | oui |

Projet Tortues Marines Guadeloupe 2010-2012
Suivi du pic de pontes

| | | | | | | | | | |
|----------|----------|----------|--------|----|----------------|-------------|----------------------------|------|-----|
| FWI 6201 | | 12/08/12 | adulte | Cm | Peace and toti | Galets | Caesterre de Marie-Galante | 102 | oui |
| FWI 6203 | | 13/08/12 | adulte | Cm | Elo | Galets | Caesterre de Marie-Galante | 109 | non |
| FWI 6261 | | 16/08/12 | adulte | Ei | à nommer | Trois Ilets | Grand-Bourg | 89,5 | oui |
| FWI 6209 | FWI 6257 | 20/08/12 | adulte | Ei | Lydia | Trois Ilets | Grand-Bourg | 82,5 | oui |
| FWI 5616 | FWI 5632 | 23/08/12 | adulte | Ei | Isaac | Moustique | Saint Louis | 90 | oui |
| FWI 5682 | FWI 6319 | 24/08/12 | adulte | Cm | Taïna | Galets | Caesterre de Marie-Galante | 106 | oui |
| FWI 5613 | FWI 5623 | 25/08/12 | adulte | Ei | à nommer | Trois Ilets | Grand-Bourg | 94 | oui |
| FWI 6268 | | 28/08/12 | adulte | Ei | Liline | Trois Ilets | Grand-Bourg | 88 | oui |
| FWI 6289 | FWI 6219 | 30/08/12 | adulte | Cm | Julyan | Galets | Caesterre de Marie-Galante | 113 | oui |
| FWI 5612 | FWI 5677 | 31/08/12 | adulte | Ei | Ayla | Folle-Anse | Grand-Bourg | 88 | oui |
| FWI 6167 | FWI 6255 | 31/08/12 | adulte | Ei | Micheline | Folle-Anse | Grand-Bourg | 86 | oui |
| FWI 3271 | FWI 5626 | 31/08/12 | adulte | Ei | Benji | Folle-Anse | Grand-Bourg | 83 | oui |
| FWI 6236 | FWI 5969 | 31/08/12 | adulte | Cm | Lola | Galets | Caesterre de Marie-Galante | 104 | oui |
| | FWI 5683 | 01/09/12 | adulte | Cm | Persévérance | Galets | Caesterre de Marie-Galante | 108 | oui |
| FWI 3274 | FWI 3275 | 01/09/12 | adulte | Cm | Makachou | Galets | Caesterre de Marie-Galante | 102 | oui |
| FWI 6173 | | 02/09/12 | adulte | Cm | LILITANE | Galets | Caesterre de Marie-Galante | 116 | oui |
| FWI 6299 | FWI 3269 | 02/09/12 | adulte | Cm | MANON | Galets | Caesterre de Marie-Galante | 107 | oui |
| FWI 6217 | FWI 6213 | 03/09/12 | adulte | Ei | NADINE | Trois Ilets | Grand-Bourg | 81 | oui |
| FWI 6214 | FWI 6216 | 04/09/12 | adulte | Cm | BASTIDAM | Galets | Caesterre de Marie-Galante | 111 | oui |
| FWI 6262 | FWI 3397 | 04/09/12 | adulte | Cm | MANSU | Galets | Caesterre de Marie-Galante | 111 | oui |
| FWI 5539 | FWI 3396 | 05/09/12 | adulte | Cm | TIBULLE | Galets | Caesterre de Marie-Galante | 108 | non |
| FWI 6221 | | 26/09/12 | adulte | Cm | à nommer | Galets | Caesterre de Marie-Galante | 106 | non |

Annexe III : Liste des femelles baguées revues en ponte au pic de ponte 2012

| Bague Gauche | Bague Droite | Date | Stade | Esp. | Nom | Lieu | Commune | CCL | ADN |
|--------------|--------------|------------|--------|------|-------------------|--------------|----------------|------|-----|
| WC 8272 | WC 8273 | 08/06/2012 | adulte | Dc | | Grande Anse | Trois Rivières | 150 | non |
| WC 12115 | WC 12116 | 17/07/2012 | adulte | Dc | | Grande Anse | Trois Rivières | 140 | non |
| FWI 4997 | FWI 5686 | 04/08/2012 | adulte | Ei | | Grande Anse | Trois Rivières | 84,5 | |
| FWI 5630 | FWI 54_0 | 04/08/2012 | adulte | Cm | Luna | Grande Anse | Trois Rivières | 119 | oui |
| FWI?410 | FWI 5628 | 25/08/2012 | adulte | Cm | Luna ? | Grande Anse | Trois Rivières | 119 | non |
| FWI 2693 | FWI 2692 | 08/08/12 | adulte | Cm | | Terre de Bas | La Désirade | 115 | oui |
| FWI 4624 | FWI 4865 | 28/06/12 | adulte | Ei | Gobinette | Fajou | Morne à l'eau | 87,5 | non |
| FWI 2381 | FWI 2246 | 02/07/12 | adulte | Ei | PAULINE | Fajou | Morne à l'eau | 82 | oui |
| FWI 4451 | FWI 4452 | 08/07/12 | adulte | Ei | ARETHA | Gourde | Saint-François | 88 | non |
| FWI 2520 | FWI 2525 | 14/08/12 | adulte | Cm | VERA | Rouleaux | Saint-François | 104 | non |
| FWI 6273 | FWI 2506 | 21/08/12 | adulte | Ei | EVE | Rouleaux | Saint-François | 91,5 | oui |
| FWI 4895 | FWI 4856 | 06/06/12 | adulte | Ei | TOTOTTE | Trois Ilets | Grand-Bourg | 85,5 | non |
| FWI 5335 | FWI 5649 | 06/06/12 | adulte | Ei | pas trouvée | Moustique | Saint Louis | | non |
| FWI 5673 | FWI 5081 | 06/06/12 | adulte | Ei | pas trouvée | Folle-Anse | Grand-Bourg | 86 | non |
| FWI 5008 | FWI 5398 | 07/06/12 | adulte | Ei | KAYA | Moustique | Saint Louis | 88 | non |
| FWI 4954 | FWI 5948 | 07/06/12 | adulte | Ei | pas trouvée | Trois Ilets | Grand-Bourg | 87 | non |
| FWI 4580 | FWI 4581 | 07/06/12 | adulte | Ei | GAS | Trois Ilets | Grand-Bourg | 93 | non |
| FWI 5785 | FWI 5783 | 07/06/12 | adulte | Ei | pas trouvée | Trois Ilets | Grand-Bourg | 93,5 | non |
| FWI 6395 | FWI 5143 | 08/06/12 | adulte | Ei | TRINIDAD | Trois Ilets | Grand-Bourg | 85 | non |
| FWI 4829 | FWI 4849 | 09/06/12 | adulte | Ei | FRANTZY | Trois Ilets | Grand-Bourg | 81,5 | non |
| FWI 5387 | FWI 5025 | 10/06/12 | adulte | Ei | LOUNKTA | Moustique | Saint Louis | 89 | non |
| FWI 5083 | FWI 5994 | 10/06/12 | adulte | Ei | pas trouvée | Moustique | Saint Louis | 91,5 | non |
| FWI 4561 | FWI 5962 | 10/06/12 | adulte | Ei | pas trouvée | Trois Ilets | Grand-Bourg | 90 | non |
| FWI 2683 | | 11/06/12 | adulte | Ei | pas trouvée | Trois Ilets | Grand-Bourg | 85.5 | non |
| FWI 5196 | FWI 5181 | 11/06/12 | adulte | Ei | pas trouvée | Trois Ilets | Grand-Bourg | 83.5 | non |
| FWI 4889 | FWI 4830 | 11/06/12 | adulte | Ei | NOELIE LA TAQUINE | Trois Ilets | Grand-Bourg | 86.5 | non |
| FWI 3110 | FWI 3111 | 12/06/12 | adulte | Ei | Lili 3 | Folle-Anse | Grand-Bourg | 99 | non |
| FWI 2633 | FWI 4670 | 13/06/12 | adulte | Ei | pas trouvée | Trois Ilets | Grand-Bourg | 95 | non |
| FWI 2753 | FWI 2755 | 14/06/12 | adulte | Ei | Géraldine | Folle-Anse | Grand-Bourg | 89,5 | non |
| FWI 5383 | FWI 5384 | 15/06/12 | adulte | Ei | pas trouvée | Folle-Anse | Grand-Bourg | 90 | non |
| FWI 6154 | FWI 4991 | 15/06/12 | adulte | Ei | pas trouvée | Folle-Anse | Grand-Bourg | 89 | non |
| FWI 5165 | FWI 5164 | 15/06/12 | adulte | Ei | SABA | Trois Ilets | Grand-Bourg | 86,5 | non |
| FWI 5772 | FWI 5968 | 18/06/12 | adulte | Ei | pas trouvée | Trois Ilets | Grand-Bourg | 90 | non |
| FWI 4577 | | 19/06/12 | adulte | Ei | Luluvroumette | Moustique | Saint Louis | 88 | non |
| FWI 6250 | FWI 5233 | 22/06/12 | adulte | Ei | pas trouvée | Trois Ilets | Grand-Bourg | 82 | non |
| FWI 5621 | FWI 4970 | 22/06/12 | adulte | Ei | DRENEC | Trois Ilets | Grand-Bourg | 87 | non |
| FWI 2916 | FWI 2885 | 23/06/12 | adulte | Ei | Pierrette | Folle-Anse | Grand-Bourg | 92 | non |
| FWI 5654 | FWI 4920 | 26/06/12 | adulte | Ei | pas trouvée | Trois Ilets | Grand-Bourg | 88,5 | non |
| FWI 2653 | FWI 4670 | 27/06/12 | adulte | Ei | pas trouvée | Trois Ilets | Grand-Bourg | 95 | non |
| FWI 2689 | | 30/06/12 | adulte | Ei | pas trouvée | Trois Ilets | Grand-Bourg | 87 | non |
| FWI 5020 | FWI 3052 | 01/07/12 | adulte | Ei | Reprise | Trois Ilets | Grand-Bourg | 92,5 | non |
| FWI 5167 | FWI 5168 | 03/07/12 | adulte | Ei | Hermione | Trois Ilets | Grand-Bourg | 89 | non |
| FWI 4958 | FWI 4963 | 03/07/12 | adulte | Ei | pas trouvée | Trois Ilets | Grand-Bourg | 81,5 | non |
| FWI 6130 | FWI 6131 | 03/07/12 | adulte | Ei | pas trouvée | Trois Ilets | Grand-Bourg | 84 | non |
| FWI 5264 | FWI 5263 | 04/07/12 | adulte | Ei | Piana | Trois Ilets | Grand-Bourg | 84 | non |
| FWI 4711 | FWI 5370 | 09/07/12 | adulte | Ei | Titine | Trois Ilets | Grand-Bourg | 78 | non |
| H 4826 | FWI 6245 | 12/07/12 | adulte | Ei | TORTUE NICARAGUA | Trois Ilets | Grand-Bourg | 91,5 | non |
| FWI 5261 | FWI 5259 | 12/07/12 | adulte | Ei | Bélangère | Trois Ilets | Grand-Bourg | 86,5 | non |
| | FWI 3161 | 13/07/12 | adulte | Ei | Robyn Marie | Trois Ilets | Grand-Bourg | 88 | non |

Projet Tortues Marines Guadeloupe 2010-2012
Suivi du pic de pontes

| | | | | | | | | | |
|----------|----------|----------|--------|----|--------------|-------------|----------------------------|-------|-----|
| FWI 5012 | FWI 4602 | 13/07/12 | adulte | Ei | Paquerette | Trois Ilets | Grand-Bourg | 89 | non |
| FWI 6362 | FWI 6360 | 15/07/12 | adulte | Ei | pas trouvée | Trois Ilets | Grand-Bourg | 81 | non |
| FWI 6134 | FWI 6135 | 15/07/12 | adulte | Ei | pas trouvée | Trois Ilets | Grand-Bourg | 87 | non |
| FWI 5297 | FWI 5298 | 15/07/12 | adulte | Ei | Wild | Folle-Anse | Grand-Bourg | 93 | non |
| FWI 2769 | FWI 6140 | 17/07/12 | adulte | Ei | Buznawak | Trois Ilets | Grand-Bourg | 91 | non |
| FWI 5619 | FWI 3151 | 19/07/12 | adulte | Ei | Egarée | Folle-Anse | Grand-Bourg | 95 | non |
| FWI 5969 | FWI 5906 | 19/07/12 | adulte | Ei | | Trois Ilets | Grand-Bourg | 76 | non |
| FWI 5265 | FWI 5251 | 19/07/12 | adulte | Ei | Cannelle | Trois Ilets | Grand-Bourg | 86 | non |
| FWI 6143 | FWI 6144 | 19/07/12 | adulte | Ei | pas trouvée | Trois Ilets | Grand-Bourg | 83 | non |
| FWI 3007 | FWI 3010 | 19/07/12 | adulte | Ei | Cycy | Trois Ilets | Grand-Bourg | 88,5 | non |
| FWI 4868 | FWI 4867 | 23/07/12 | adulte | Ei | Moule | Trois Ilets | Grand-Bourg | 80 | non |
| FWI 5997 | FWI 5595 | 23/07/12 | adulte | Ei | TACATA | Moustique | Saint Louis | 90 | non |
| | FWI 4403 | 24/07/12 | adulte | Ei | pas trouvée | Folle-Anse | Grand-Bourg | 90 | oui |
| FWI 4913 | FWI 4745 | 24/07/12 | adulte | Ei | Shélia | Trois Ilets | Grand-Bourg | 83,5 | non |
| FWI 4834 | FWI 4894 | 26/07/12 | adulte | Cm | Souchine | Galets | Caesterre de Marie-Galante | 113 | non |
| FWI 4762 | FWI 7010 | 26/07/12 | adulte | Ei | pas trouvée | Moustique | Saint Louis | 86,5 | non |
| FWI 6150 | FWI 6149 | 27/07/12 | adulte | Ei | pas trouvée | Trois Ilets | Grand-Bourg | 82 | non |
| FWI 5700 | FWI 5266 | 27/07/12 | adulte | Ei | pas trouvée | Trois Ilets | Grand-Bourg | 91 | non |
| FWI 6960 | FWI 6157 | 27/07/12 | adulte | Ei | pas trouvée | Trois Ilets | Grand-Bourg | 93 | non |
| FWI 3016 | FWI 3017 | 27/07/12 | adulte | Ei | Gaby | Trois Ilets | Grand-Bourg | 88 | non |
| FWI 4595 | FWI 4594 | 27/07/12 | adulte | Ei | Laura | Trois Ilets | Grand-Bourg | 84 | non |
| FWI 2950 | FWI 3181 | 27/07/12 | adulte | Ei | Dig-diggeur | Trois Ilets | Grand-Bourg | 88,5 | non |
| FWI 4737 | FWI 5641 | 28/07/12 | adulte | Ei | pas trouvée | Folle-Anse | Grand-Bourg | 93,5 | non |
| FWI 5223 | | 29/07/12 | adulte | Ei | pas trouvée | Trois Ilets | Grand-Bourg | | non |
| FWI 2287 | FWI 5921 | 29/07/12 | adulte | Ei | pas trouvée | Trois Ilets | Grand-Bourg | 86 | non |
| FWI 3056 | FWI 3177 | 29/07/12 | adulte | Ei | Huba | Trois Ilets | Grand-Bourg | 88,5 | non |
| FWI 5908 | FWI 5695 | 30/07/12 | adulte | Ei | Loü | Trois Ilets | Grand-Bourg | 88,5 | non |
| FWI 3172 | FWI 3164 | 30/07/12 | adulte | Ei | Cretine | Trois Ilets | Grand-Bourg | 89,5 | non |
| FWI 3165 | FWI 5171 | 30/07/12 | adulte | Cm | Bienvenue | Galets | Caesterre de Marie-Galante | 106,5 | non |
| FWI 6226 | FWI 5263 | 31/07/12 | adulte | Ei | Piana | Trois Ilets | Grand-Bourg | 84,5 | non |
| FWI 5684 | FWI 5259 | 31/07/12 | adulte | Ei | pas trouvée | Folle-Anse | Grand-Bourg | 88 | non |
| FWI 3160 | FWI 3155 | 02/08/12 | adulte | Ei | Atalante | Trois Ilets | Grand-Bourg | 91 | non |
| FWI 5278 | FWI 5277 | 02/08/12 | adulte | Ei | Bernette | Trois Ilets | Grand-Bourg | 84 | non |
| FWI 3092 | FWI 5136 | 02/08/12 | adulte | Cm | Torlota | Galets | Caesterre de Marie-Galante | 112 | non |
| FWI 2768 | FWI 2767 | 03/08/12 | adulte | Ei | Gwada | Trois Ilets | Grand-Bourg | 91,5 | non |
| FWI 6297 | FWI 2934 | 04/08/12 | adulte | Ei | pas trouvée | Folle-Anse | Grand-Bourg | 89 | non |
| FWI 5620 | FWI 4979 | 05/08/12 | adulte | Ei | Augustine | Trois Ilets | Grand-Bourg | 88 | non |
| FWI 5271 | FWI 5272 | 07/08/12 | adulte | Ei | Degaby | Trois Ilets | Grand-Bourg | 84 | non |
| FWI 4791 | FWI 4790 | 07/08/12 | adulte | Ei | Cassandra | Galets | Caesterre de Marie-Galante | 88 | non |
| | FWI 5622 | 07/08/12 | adulte | Cm | | Galets | Caesterre de Marie-Galante | 106 | non |
| FWI 2939 | FWI 2933 | 08/08/12 | adulte | Ei | Christophine | Trois Ilets | Grand-Bourg | 90 | non |
| FWI 2668 | FWI 2666 | 08/08/12 | adulte | Cm | Raisina | Galets | Caesterre de Marie-Galante | 118 | non |
| FWI 3051 | FWI 3045 | 09/08/12 | adulte | Ei | à nommer | Trois Ilets | Grand-Bourg | 98 | non |
| FWI 3002 | FWI 6253 | 09/08/12 | adulte | Ei | Naga | Trois Ilets | Grand-Bourg | 92 | non |
| FWI 6241 | FWI 6242 | 10/08/12 | adulte | Ei | Charpinade | Trois Ilets | Grand-Bourg | 80 | non |
| FWI 4572 | FWI 6295 | 10/08/12 | adulte | Ei | pas trouvée | Trois Ilets | Grand-Bourg | ? | non |
| FWI 3020 | FWI 3022 | 10/08/12 | adulte | Ei | Voie Lactée | Folle-Anse | Grand-Bourg | 88 | non |
| FWI 5997 | FWI 5618 | 10/08/12 | adulte | Ei | pas trouvée | Folle-Anse | Grand-Bourg | 82 | non |
| FWI 4641 | | 10/08/12 | adulte | Cm | Canagane | Galets | Caesterre de Marie-Galante | 118 | non |
| FWI 5251 | FWI 5265 | 16/08/12 | adulte | Ei | Cannelle | Trois Ilets | Grand-Bourg | 88 | non |
| FWI 3031 | FWI 5617 | 16/08/12 | adulte | Ei | Moignon | Trois Ilets | Grand-Bourg | 89 | non |
| FWI 2998 | FWI 5128 | 28/08/12 | adulte | Cm | ENOLA | Galets | Caesterre de Marie-Galante | 103,5 | non |
| FWI 4556 | FWI 4601 | 29/08/12 | adulte | Ei | pas trouvée | Folle-Anse | Grand-Bourg | 85 | non |

Projet Tortues Marines Guadeloupe 2010-2012
Suivi du pic de pontes

| | | | | | | | | | |
|----------|----------|----------|--------|----|-------------|-------------|----------------------------|------|-----|
| FWI 4900 | FWI 4696 | 29/08/12 | adulte | Ei | SPEEDIE | Moustique | Saint Louis | 90,5 | non |
| FWI 5138 | FWI 5137 | 29/08/12 | adulte | Cm | pas trouvée | Galets | Caesterre de Marie-Galante | 112 | non |
| FWI 2473 | FWI 3399 | 31/08/12 | adulte | Ei | FORDI | Trois Ilets | Grand-Bourg | 90 | non |
| FWI 2510 | FWI 25-- | 31/08/12 | adulte | Ei | LEFFE | Folle-Anse | Grand-Bourg | 90 | non |
| FWI 6271 | | 01/09/12 | adulte | Cm | à nommer | Galets | Caesterre de Marie-Galante | 116 | non |
| FWI 5444 | FWI 3375 | 04/09/12 | adulte | Cm | Pas trouvée | Galets | Caesterre de Marie-Galante | 105 | non |
| FWI 5252 | FWI 4756 | 26/09/12 | adulte | Ei | | Galets | Caesterre de Marie-Galante | 84,5 | non |

